



Birokrat

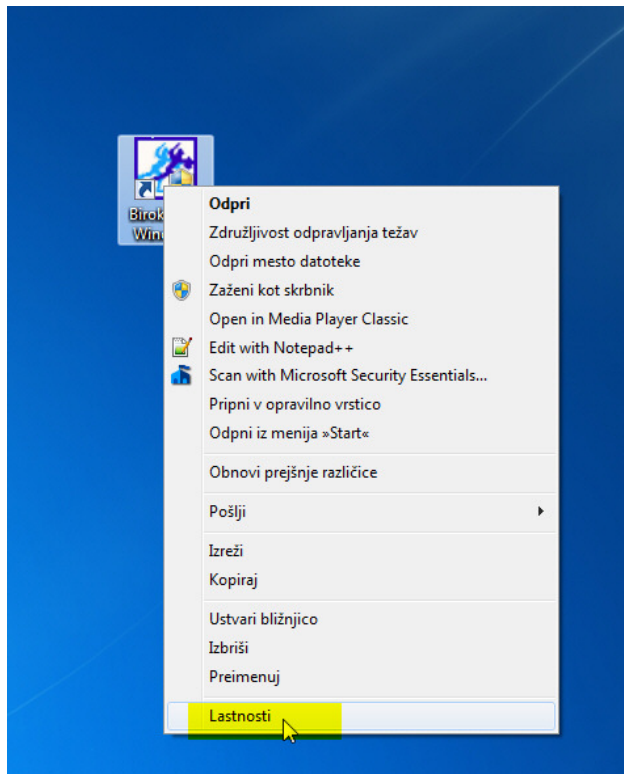
UPORABNIŠKI PRIROČNIK

Segmentno navodilo
za

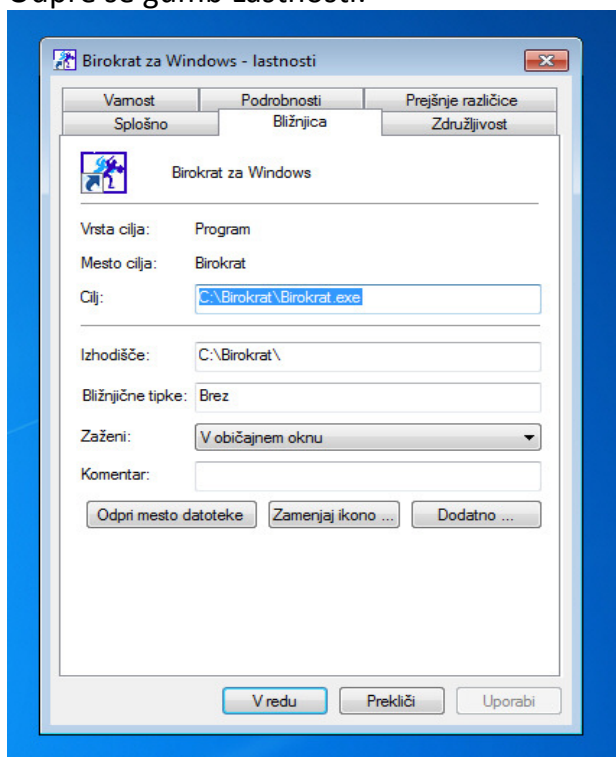
Direktni vstop v program

Direktni vstop v program Birokrat brez vpisovanja Uporabnika in Gesla

Na namizju z DESNIM gumbom miške kliknemo na ikono Birokrat, zatem normalno kliknemo na Lastnosti:



Odpre se gumb Lastnosti:



V polje **Cilj** vstavimo SVOJE zdajšnje Uporabniško ime in Geslo

Obstoječe polje Cilj:

Vrsta cilja: Program
 Mesto cilja: Birokrat
Cilj: C:\Birokrat\Birokrat.exe
 Izhodišče: C:\Birokrat\
 Bližnjične tipke: Brez

V to polje vstavimo **vaše OBSTOJEČE Uporabniško ime in Geslo**
(primer: imamo trenutno *Uporabniško ime 1* in *Geslo 1*)

Za končnico .exe naredimo **presledek**

Zatem 3 x znak **#**

Vpišemo vaše *Uporabniško ime* (npr. **1**)

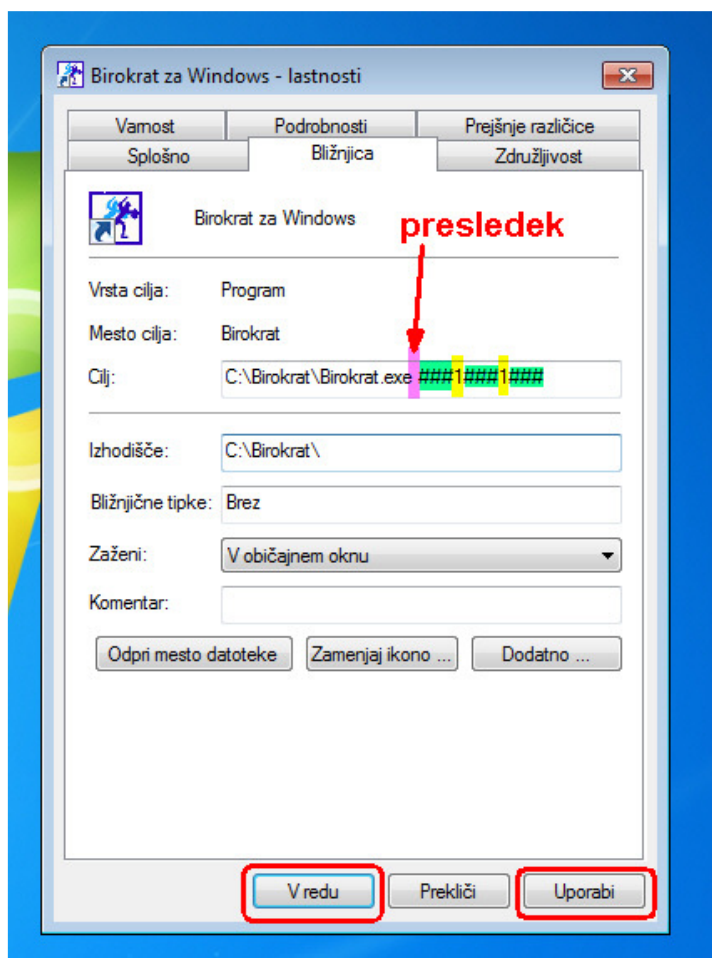
Ponovno 3 x znak **#**

Vpišemo vaše *Geslo* (npr. **1**)

In ponovno 3 x znak **#**

Cilj: C:\Birokrat\Birokrat.exe ###1###1###

Za potrditev pritisnemo gumb **Uporabi**, zatem **V redu**



Ko ponovno zaženemo ikono Birokrat, se izvede samovpis Uporabnika in Gesla:

